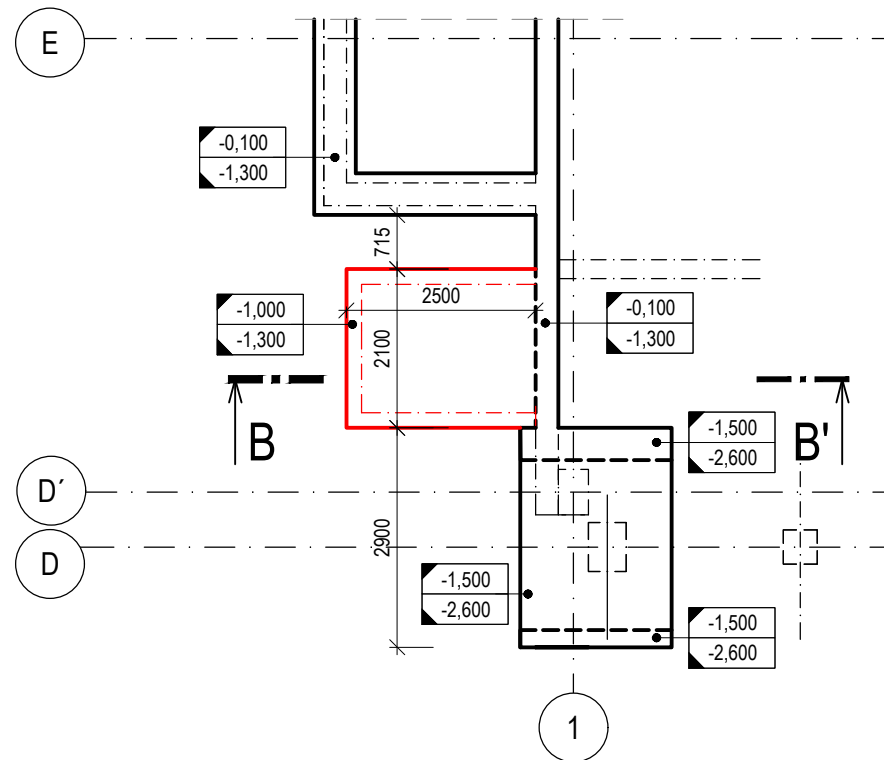
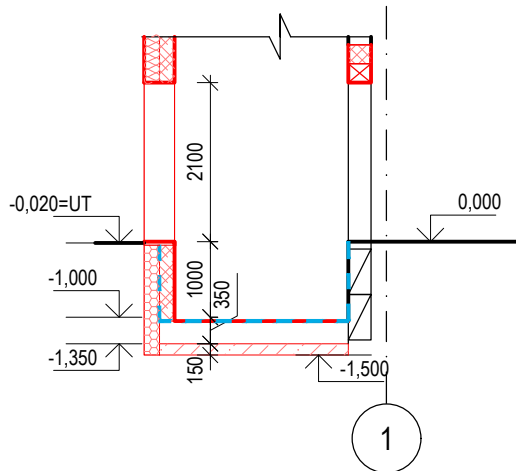


PŮDORYS ZÁKLADŮ



ŘEZ B-B'



LEGENDA BAREVNÉHO ZNAČENÍ

<div></div>	PŘEDPOKLÁDANÁ POLOHA A VÝŠKA STÁVAJÍCÍCH ZÁKLADOVÝCH KONSTRUKCÍ
<div></div>	NAVRHOVANÉ KONSTRUKCE

LEGENDA MATERIÁLŮ

<div></div>	ZÁKLADOVÁ DESKA Z PROSTÉHO BETONU BETON C25/30 XA1, OCEL B500B
<div></div>	PODKLADNÍ BETON BETON C12/15 XC1 + KARI SÍŤ KY49 8/100 MM
<div></div>	NOSNÉ ZDIVO Z BETONOVÝCH TVAROVEK TL. 200 MM; VČ. BETONOVÉ ŽALIVKY C25/30 XC1 A OCELOVÉ VÝZTUŽE B500B
<div></div>	EXTRUDOVANÝ POLYSTYREN XPS
<div></div>	VNĚJŠÍ KONTAKTNÍ ZATEPLOVACÍ SYSTÉM TL. 200 MM
<div></div>	DOZDÍVKA Z KERAMICKÝCH CIHEL, NA SYSTÉMOVOU ZDÍČÍ MALTU
<div></div>	2X HYDROIZOLAČNÍ ASFALTOVÁ PÁS

LEGENDA VÝŠKOVÝCH KÓT

-0,400	ÚROVEŇ HORNÍ HRANY ZÁKLADOVÉ KONSTRUKCE
-1,250	ÚROVEŇ DOLNÍ HRANY ZÁKLADOVÉ KONSTRUKCE

POZNÁMKY

- ZALOŽENÍ VÝTAHOVÉ ŠACHTY JA NAVRŽENO NA ZÁKLADOVÉ DESCE TL. 300 MM, BETON C25/30 XA1, OCEL B500B
- HLOUKA ZALEŽENÍ ZÁKLADOVÉ DESKY JE MIN. 1,2 M POD UPRAVENÝM TERÉNEM
- POD ZÁKLADOVOU DESKU JE NUTNO PROVÉST PODKLADNÍ BETON TL. 150 MM
- ZÁKLADOVOU SPÁRU NUTNO CHRÁNIT PŘED KLIMATICKÝMI VLIVY A ZVLÁŠTĚ PŘED ZAPLAVENÍM VODOU
- PROSTUP VEŠKERÝCH INSTALACÍ A KOTVÍCÍCH PROFILŮ PŘES IZOLACI PROTI ZEMNÍ VLHKOSTI KVALITNĚ ZATĚSNIT
- VEŠKERÁ STAVEBNÍ ČINNOST BUDE PROVÁDĚNA DLE TECHNOLOGICKÝCH PŘEDPISŮ A POSTUPŮ JEDNOTLIVÝCH VÝROBCŮ
- NOSNÉ KONSTRUKCE JSOU POPSÁNY V ČÁSTI D.1.2 - STAVEBNĚ-KONSTRUKČNÍ

ATELIER TECL

0,000 = podlaha 1.NP

ATELIER TECL s.r.o.
GROHOVA 51
602 00 BRNO
+420 544 212 348
www.ateliertecl.cz

ZODPOVĚDNÝ PROJEKTANT	ING. ARCH. LUKÁŠ TECL	razítko a číslo paré
VEDOUČÍ PROJEKTU	ING. IVO KAKÁČ	
ARCHITEKT	ING. ARCH. TOMÁŠ GEMBALA	
VYPRACOVAL	ING. MARIE GAJÁRKOVÁ	
KONTRLOVAL	ING. IVO KAKÁČ	
STAVEBNÍK: SŠTE BRNO, OLOMOUCKÁ 1140/61, 627 00 BRNO		

PROJEKTOVÁ DOKUMENTACE PRO SPOLEČNÉ POVOLENÍ STAVBY

NÁZEV A MÍSTO STAVBY

PŘÍSTAVBA A NÁSTAVBA SŠTE
UL. OLOMOUCKÁ 1140/61, BRNO

OBJEKT	FORMÁT	2xA4
SO 01	DATUM	05/2024
ČÁST	STUPEŇ	DSP
D.1.1 ARCHITEKTONICKO-STAVEBNÍ ŘEŠENÍ	ZAK. ČÍSLO	2023079
NÁZEV DOKUMENTU	MĚŘÍTKO	1:100
PŮDORYS ZÁKLADŮ - VÝŘEZ	ČÍSLO PŘÍLOHY	

D1.1.06